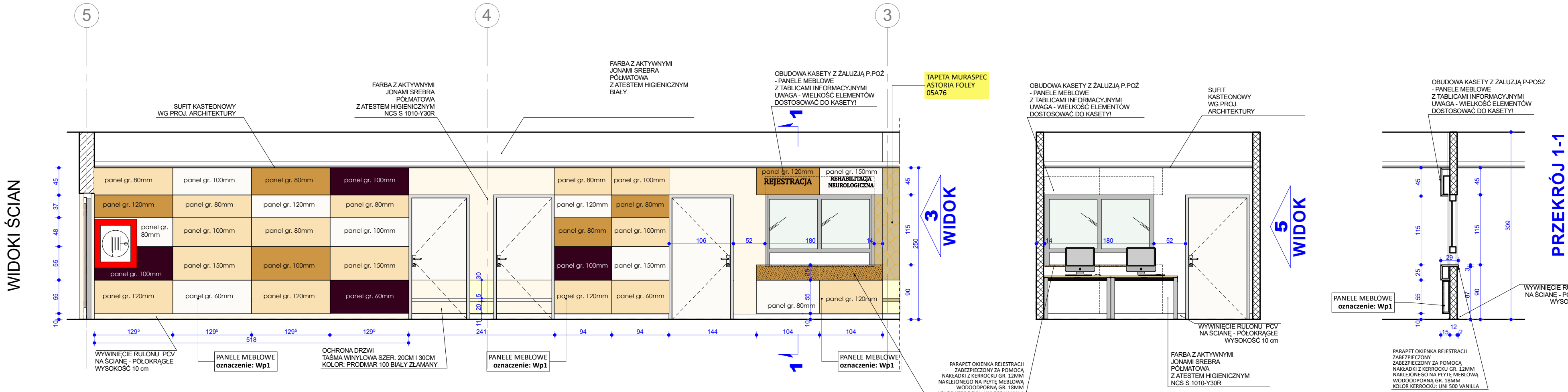


UWAGA:  
PRZED WYKONANIEM MEBLI  
WYMIARY NALEŻY SPRAWDZIĆ NA BUDOWIE!

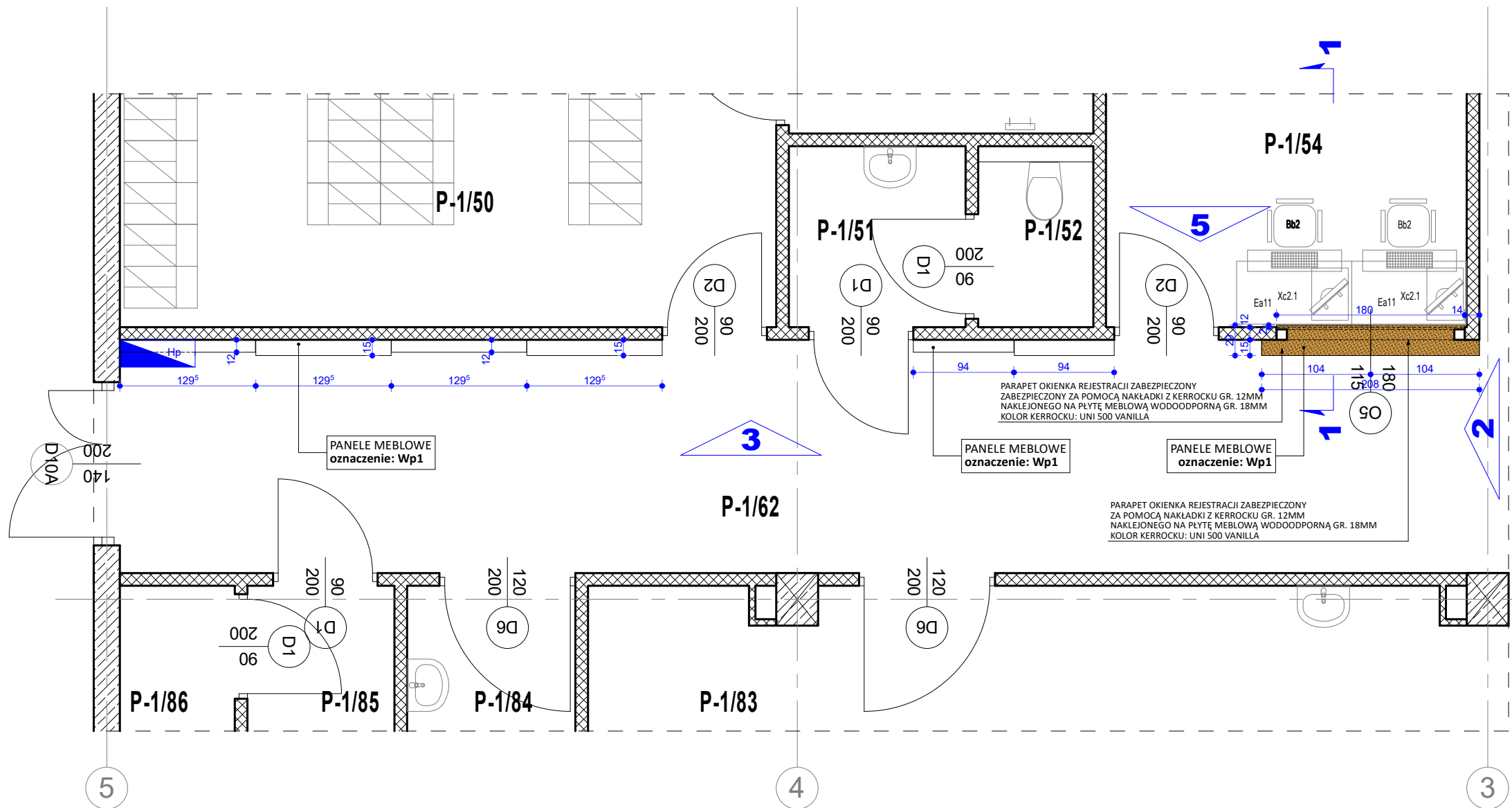


Oznaczenia dekorów paneli meblowych Wp1:

- Dekor K012 SU Pearl Artisan Beech usłojenie poziomo
- Dekor 8533 BS Macchiato NCS S 3010-Y40R
- Dekor 0515 BS Sand NCS S 1010-Y30R
- Dekor 7167 SU Viola RAL 4001

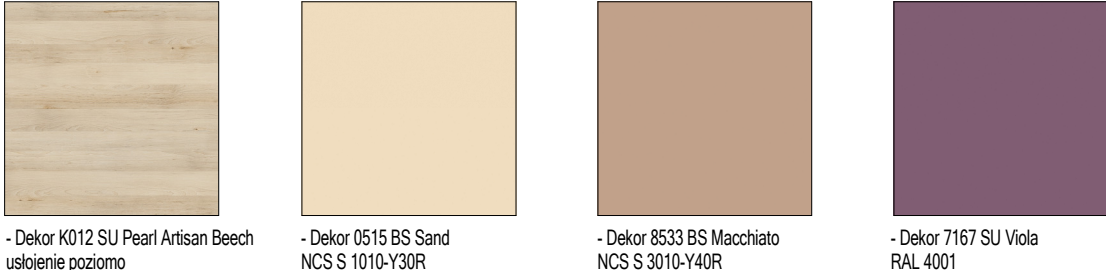
Wp1 PANELE MEBLOWE Z BLATEM OKIENKA REJESTRACJI

- Parapet okienka Rejestracji: KERROCK gr. 12mm naklejany na płytę meblową wodoodporną gr. 18mm. Blat zaokrąglony na krawędziach R=3mm. Kolory KERROCKU wg widoków ścian.
- Panele meblowe wykonane z płyty meblowej 18mm dwustronnie laminowanej klasy E1. Płyty meblowe łączone pod kątem 45°. Krawędź płyt niewidoczna na bokach paneli. Obrzeże PCV gr. 0,8mm. Panele wieszane na ścianach w sposób niewidoczny. Pomiędzy elementami zachować szczeliny technologiczne szer. 3mm. Dekory laminatów wg widoków ścian.
- Zabudowę wykonaną z materiałów przeznaczonych do pomieszczeń medycznych wg rysunków warsztatowych.

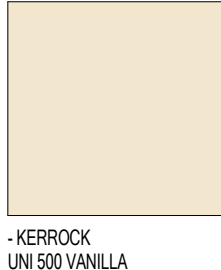


RZUT

Zdjęcia dekorów paneli meblowych Wp1:



Zdjęcia KERROCKU



<b>ep</b> STUDIO WNĘTRZ EWA PŁOSKOŃ 35-060 RZESZÓW, UL. GRODZISKO 5/28			
INWESTOR:	Samodzielny Publiczny Zakład Opieki Zdrowotnej Ministerstwa Spraw Wewnętrznych i Administracji w Rzeszowie 35-111 Rzeszów, ul. Krakowska 16		
TEMAT:	BUDOWA BLOKU OPERACYJNEGO I ODDZIAŁU CHIRURGICZNEGO WRAZ Z ŁĄCZNIKIEM BIEGNĄCYM DO BUDYNKU SZPITALA MINISTERSTWA SPRAW WEWNĘTRZNYCH W RZESZOWIE		
TYTUŁ RYSUNKU:	RYSUNKI WARSZTATOWE: REJESTRACJA P-1/54, KORYTARZ P-1/62 - PANELE MEBLOWE Z BLATEM OKIENKA REJESTRACJI Wp1 POZIOM - 1: NISKI PARTER		
BRANŻA:	ARCHITEKTURA WNĘTRZ	RYS. NR	SKALA:
FAZA:	DOBÓR KOLORYSTYKI	8	1:50
ZESPÓŁ PROJEKTOWY:	mgr sztuki EWA PŁOSKOŃ	PODPIS:	DATA: PAŹDZIERNIK 2019
Projekt ten jest własnością autora i jest chroniony przez Ustawę o prawie autorskim i prawach pokrewnych. Wprowadzanie zmian do projektu lub kopiowanie oraz używanie tych rysunków do jakichkolwiek innych celów bez wcześniejszego uzyskania pisemnej zgody autora jest zabronione.			