

6
ZAKŁAD USŁUG ELEKTRYCZNYCH I TELETECHNICZNYCH
PRACOWNIA PROJEKTOWA

inż. ANDRZEJ LITWIN

35-303 Rzeszów, al. Niepodległości 11/31

tel. 0 17 229 25 55

NIP: 813-107-39-43

tel.kom. 601 53 30 21

e-mail: alitwin@ost.net.pl

altel

INWESTOR: ZAKŁAD OPIEKI ZDROWOTNEJ MSWiA
35-111 Rzeszów ul. Krakowska 16

TEMAT: Budowa przyłącza telefonicznego sieci wewnętrzzakładowej do pomieszczenia serwerowni w budynku Dyrekcji Szpitala MSWiA w Rzeszowie ul. Krakowska 16

Numery działek: Obręb 213: 1213/1.

STADIUM: PROJEKT WYKONAWCZY

BRANŻA: Teletechnika

Projektant:

inż. ANDRZEJ LITWIN
36-016 Chmielnik 385d
tel. (0-17) 22-92-555 korn. 601-533-021
Upr. bud. do projektowania w telekomunikacji przewo-
dowej w zakresie linii, instalacji / urządzeń liniowych
Nr ewid. 0019/96/U

Rzeszów 06.2010 r.

ZAWARTOŚĆ OPRACOWANIA:

1. Strona tytułowa
2. Notatka służbowa spisana dnia 24.05.2010 r. w sprawie przyłączenia serwerowni ZOZ MSWiA do sieci światłowodowej
3. Wypis z rejestru gruntów
4. Wrys z mapy ewidencji gruntów
5. Opis techniczny
6. Wykaz podstawowych materiałów
7. Rysunki szt. 7

SPIS RYSUNKÓW:

Orientacja

1. Trasa rurociągu światłowodowego na mapie 1:500
2. Trasa kabla światłowodowego: Budynek główny – Wysoki parter
3. Trasa kabla światłowodowego: Budynek główny – Niski parter
4. Trasa kabla światłowodowego: Budynek główny – Piwnice
5. Budynek Dyrekcji – serwerownia
6. Schemat budowy kabla 48J

Rzeszów, dnia 24.05.2010 r.

Notatka służbowa

spisana w sprawie przyłączenia serwerowni ZOZ MSWiA do sieci światłowodowej

1. Od pomieszczenie centrali telefonicznej w budynku głównym Szpitala ułożyć kabel światłowodowy Z-XOTKtd 48J i doprowadzić do budynku Dyrekcji, a konkretnie do pomieszczenia serwerowni.
2. Projektowany kabel światłowodowy układać w rurociągu kablowym wykonanym z rury HDPE Ø 40/3,7.
3. Do ułożenia rurociągu kablowego wraz z kablem światłowodowym wykorzystać istniejący kanał ciepłowniczy, który jest na majątku i w eksploatacji ZOZ MSWiA.
4. Projektowany kabel zakończyć w pomieszczeniu serwerowni.

Na tym notatkę zakończono i podpisano:

1. ... *Bogdan Dariusz - Specjalista Informatyki* *DB/S*

2. Andrzej Litwin – projektant

inż. ANDRZEJ LITWIN
35-016 Chmielnik 38
tel. (0-17) 22-92-555 • kom. 001-50
Upr. bud. do projektowania w telekomunikacji publicznej w zakresie linii, instalacji i urządzeń liniowych
Nr ewid. 0019/06/U

PREZYDENT MIASTA RZESZOWA

Województwo podkarpackie

Powiat m. Rzeszów

Jednostka ewidencyjna 186301_1, Rzeszów, Obręb Nr 0213, 213 Baranówka

**Wypis skrócony z rejestru gruntów
z właścicielami i komentarzami**

NUMER obręb arkusz działka	Władający POW. [ha]	NAZWISKO I IMIĘ (NAZWA) właściciela lub władającego	UDZ. WŁAD.	ADRES ZAMIESZKANIA (SIEDZIBA) miejscowość ulica nr	J.R.
186301_1.0213 3D2 1163 213 Baranówka	0.6861	Właściciel Wyższa Szkoła Informatyki I Zarządzania Rzeszów, Sucharskiego -	1/1	Rzeszów, Sucharskiego 2 [nom. praw. KW 67709]	19894
Komentarz do JR: G.19894					
Id dz. : 186301_1.0213.1163					
186301_1.0213 3D2 1210 213 Baranówka	0.3753	Właściciel Gmina Miasto Rzeszów Rzeszów, Sucharskiego -	1/1	Pocza: 35-064 Rzeszów, miejscowość: Rzeszów, Rynek 1 [nom. praw. KW RZ1Z/00015913/7]	16759
Komentarz do JR: G.16759					
Id dz. : 186301_1.0213.1210					
186301_1.0213 3D2 1212 213 Baranówka	0.0502	Rzeszów, Sucharskiego -		[nom. praw. KW 24246]	16759
Komentarz do JR: G.16759					
Id dz. : 186301_1.0213.1212					
186301_1.0213 3D2 1213/1 213 Baranówka	1.7537	Właściciel Skarb Państwa Użytkownik Samodzielny Publiczny Zakład Opieki Zdrowotnej Ministerstwa Spraw Wewnętrznych i Administracji w Rzeszowie	1/1 1/1	35-111 Rzeszów, Krakowska 16 [nom. praw. KW 102252]	27642
Komentarz do JR: G.27642					
Id dz. : 186301_1.0213.1213/1					

II. działek: 4 Suma pow.: 2.8653 Słownie : dwa hektary osiem tysięcy szescset pięcdziesiąt trzy m2

Sporządzono według stanu na dzień 2010.04.19.

Sporządził(a): Tomasz Gromadzki

Document contains: jest wypisem z opisu
danach ewidencji gruntów i budynków, wydany
do dokonania wpisu w księdze wieczystej

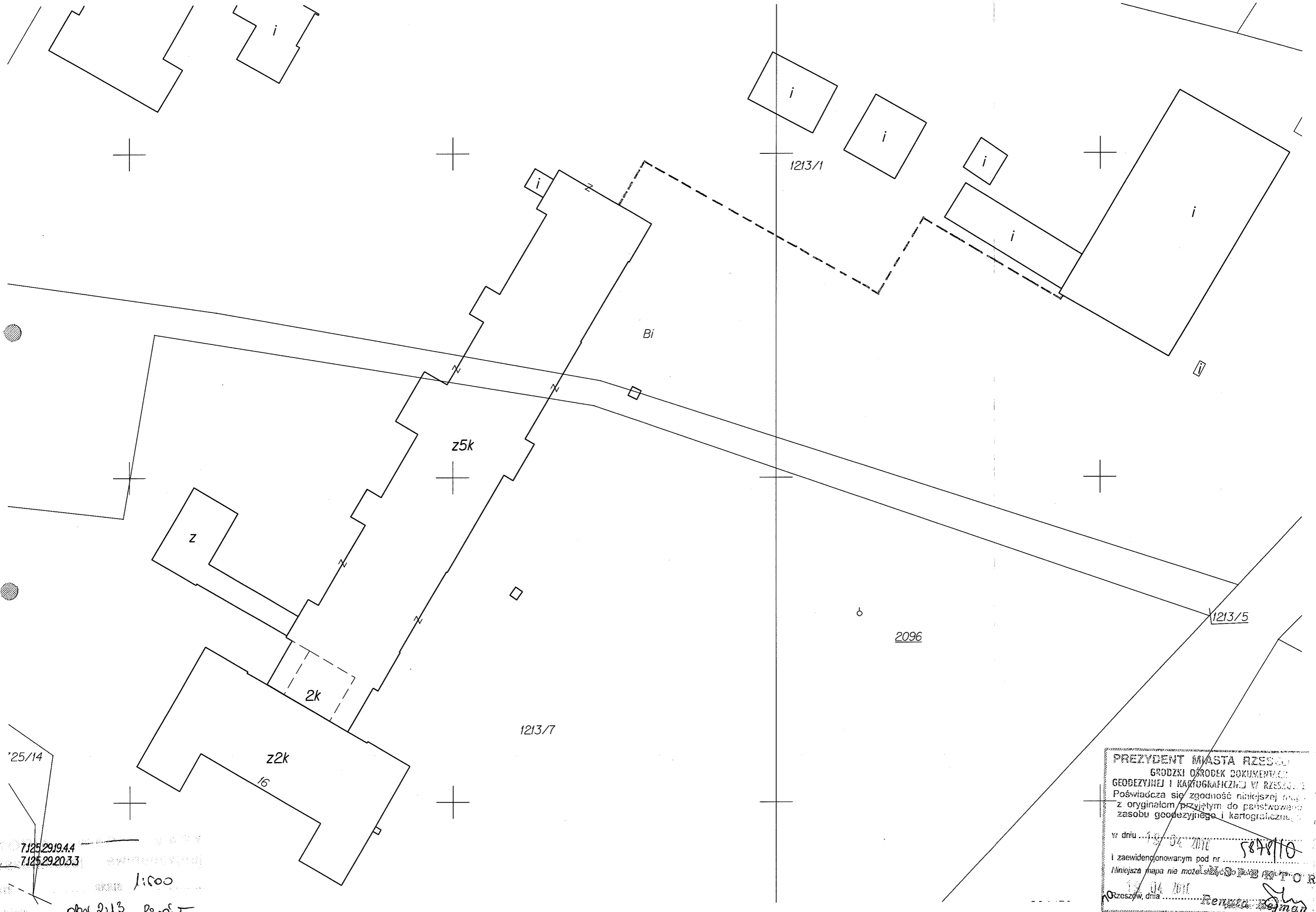
L.k.s. 2010 5878/2010

PREZYDENT MIASTA RZESZOWA
GRODZKI OŚRODEK DOKUMENTACJI
GEODEZYJNEJ I KARTOGRAFICZNEJ W RZESZOWIE
Poświadcza się zgodność niniejszego
dokumentu z oryginałem przyjętym do
państwowego zasobu geodezyjnego
i kartograficznego Grodzkiego
Ośrodka Dokumentacji Geodezyjnej
i Kartograficznej w Rzeszowie

w dniu

Rzeszów, dnia ..2010-04-19..

Tomasz Gromadzki
REFERENT
Wydział Geodezji Urzędu Miasta Rzeszowa



71252919.44
 71252920.33
 1:500
 obr 213 B-5

PREZYDENT MIASTA RZESZÓW
 GRODZKI OŚRODEK DOKUMENTACJI
 GEODEZYJNEJ I KARTOGRAFICZNEJ W RZESZÓWIE
 Poświadcza się zgodność niniejszej mapy
 z oryginałem przyjętym do państwowego
 zasobu geodezyjnego i kartograficznego

w dniu 17.04.2010
 i zaewidencjonowanym pod nr 5848/10
 Niniejsza mapa nie może służyć do celów
 Rzeszów, dnia 17.04.2010
 Renata Gajman

OPIS TECHNICZNY:

1. Postanowienia ogólne:

1.1. **Inwestor:** Zakład Opieki Zdrowotnej Ministerstwa Spraw Wewnętrznych
i Administracji
Rzeszów ul. Krakowska 16

1.2. Podstawa opracowania:

- zlecenie i zawarta z Inwestorem umowa
- notatka służbowa spisana z Działem Informatyki ZOZ MSWiA w Rzeszowie
- mapa syt.-wys. w skali 1:500
- obowiązujące normy i przepisy

1.3. Przedmiot opracowania:

Opracowanie niniejsze obejmuje budowę kabla światłowodowego do pomieszczenia serwera w budynku Dyrekcji ZOZ MSWiA ul. Krakowska 16.

1.4. Zakres rzeczowy inwestycji:

1.4.1. Kabel światłowodowy Z-XOTKtd 48J

mb – 100

1.5. Ogólna charakterystyka inwestycji:

Projektowana inwestycja:

- nie wymaga zasilania w energię elektryczną
- nie wymaga doprowadzenia wody
- nie wymaga odprowadzenia ścieków
- nie wytwarza odpadów
- nie wytwarza fal elektromagnetycznych, wibracji, hałasu, promieniowania szkodliwego dla środowiska
- nie wytwarza i nie emituje zanieczyszczeń gazowych lub pyłowych
- nie wpływa szkodliwie na istniejący drzewostan i glebę
- nie wpływa szkodliwie na wody powierzchniowe i podziemne
- nie jest w wykazie inwestycji mogących niekorzystnie wpływać na środowisko
- zlokalizowana jest poza terenem objętym strefą ochrony konserwatorskiej.

2. Trasa kanalizacji:

Projektowany kabel światłowodowy sieci wewnętrzzakładowej ułożony będzie w rurociągu kablowym wykonanym z 1 rury HDPE Ø 40/3,7. Rurociąg wybudowany będzie od budynku głównego Szpitala i doprowadzony do budynku Dyrekcji.

3. Rozwiązanie techniczne:

3.1. Budowa rurociągu kablowego:

Rurociąg kablowy wykonany z 1 rury HDPE Ø 40/3,7 należy układać w istniejącym kanale ciepłowniczym, który jest eksploatowany przez Inwestora. Rurę należy przymocować uchwytem do betonowej ściany kanału.

Do projektowanego rurociągu wciągnięty będzie kabel światłowodowy Z-XOTKtd 48J.

3.2. Układanie kabla w budynku:

Kabel światłowodowy w budynku Dyrekcji Szpitala układać w rurze ochronnej HDPEt Ø 40, wykonanej z materiału nierozprzestrzeniającego ogień. Kabel światłowodowy zakończyć w pomieszczeniu serwera na parterze w istniejącej szafie teleinformatycznej.

4. Skrzyżowania z uzbrojeniem podziemnym i nadziemnym:

Nie występują.

5. Uwagi końcowe:

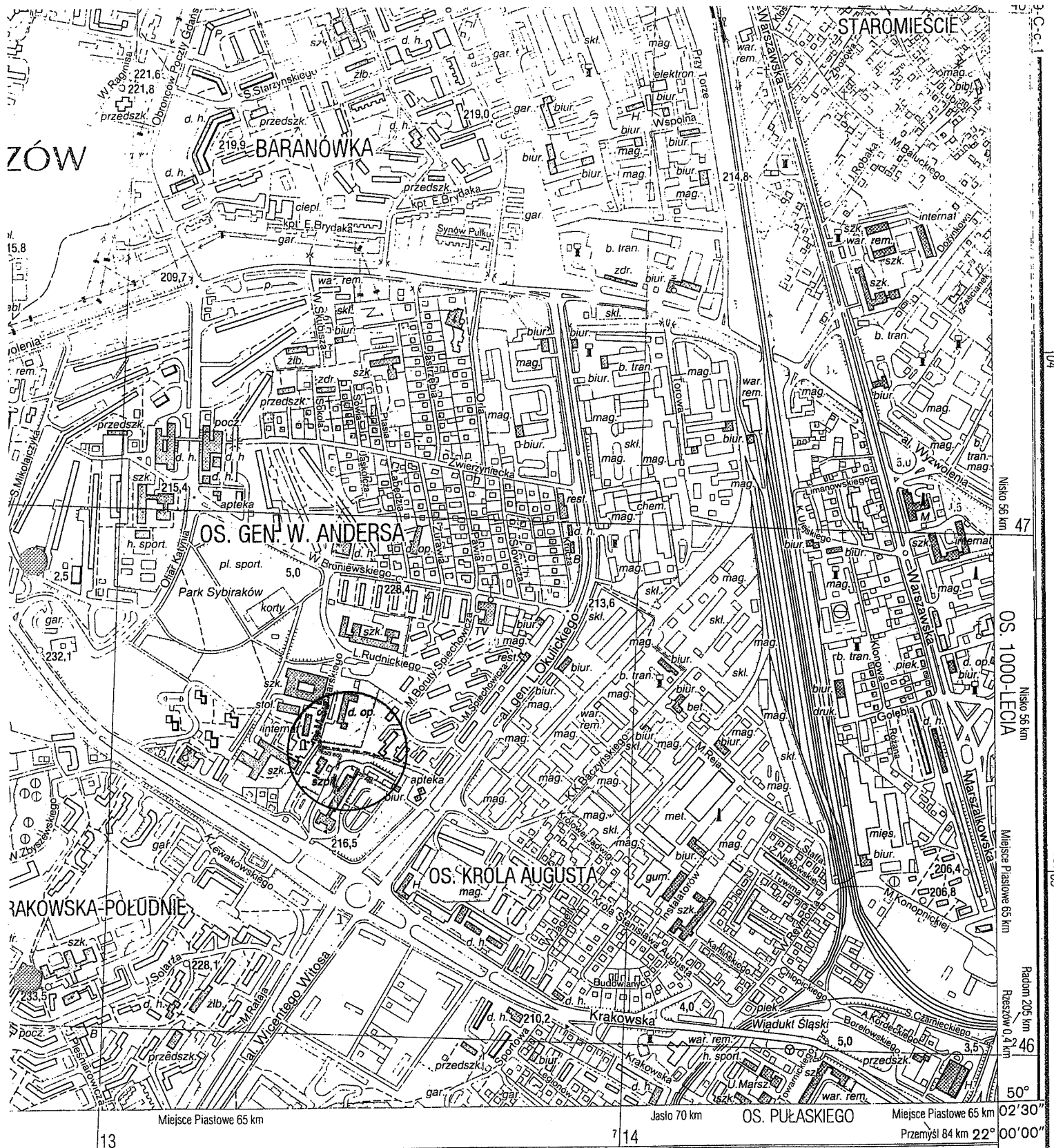
5.1. Całość robót wykonać zgodnie z obowiązującymi normami i przepisami w zakresie budowy i BHP.

Projektował:

inż. ANDRZEJ LITWIN
36-016 Chmielnik 385d
tel. (0-17) 22-92-555 • kom. 601 833 021
Upr. bud. do projektowania w telekomunikacji przewo-
dowej w zakresie linii, instalacji i urządzeń liniowych
Nr ewid. 0019/96/U

Wykaz podstawowych materiałów

1.	Rura HDPEt-40	mb	180
2.	Złączka skręcana do rur Ø 40	szt	2
3.	Rura ochronna HDPE-110/6,3	mb	2
4.	Rura ochronna dwudzielna A-110-PS	mb	4
5.	Stelaż zapasu kabla	szt	2
6.	Przełącznica światłowodowa 19"	szt	2
7.	Kabel światłowodowy XOTKtd 48J	mb	250

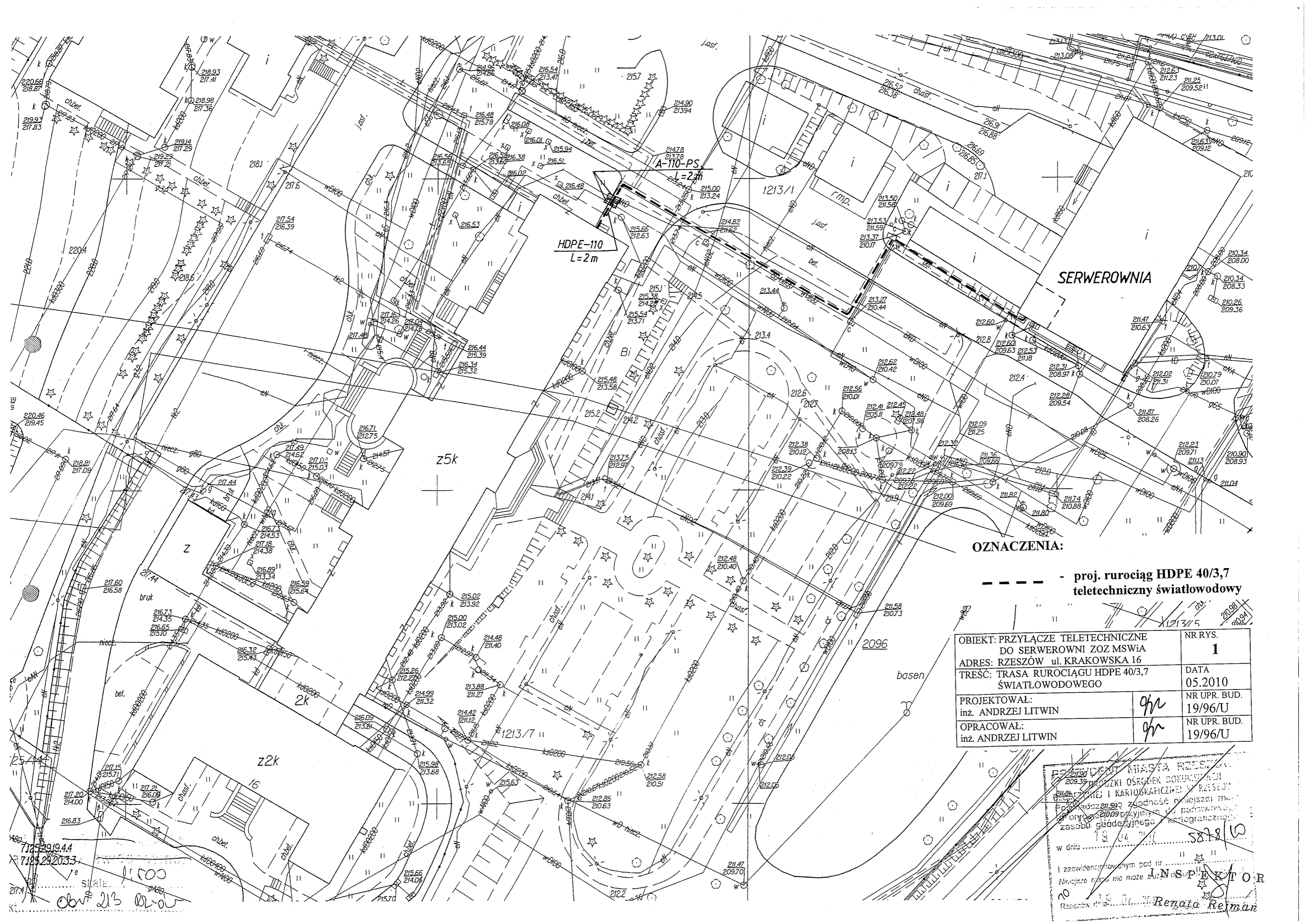


800 m

Opracowanie topograficzne 2000 r.
 Geokart-International Sp. z o.o., Rzeszów.
 Opracowanie kartograficzne 2000 r.
 wg znaków umownych 1999 r.
 Geokart-International Sp. z o.o., Rzeszów.
 Druk 2001r. Geokart-International Sp. z o.o., Rzeszów
 Wydanie pierwsze

yc wykorzystywana w systemach
 n, mechanicznym lub innym.
 publisher. be used in retrievable
 tem whatsoever.

NAZWA:	ORIENTACJA		OBIEKT:	INFORMATYZACJA ZÓZ MSWiA W RZESZÓWIE	
INWESTOR:	ZESPÓŁ OPIEKI ZDROWOTNEJ MSWiA RZESZÓW ul. KRAKOWSKA 16		DATA	04.2010 r.	FAZA



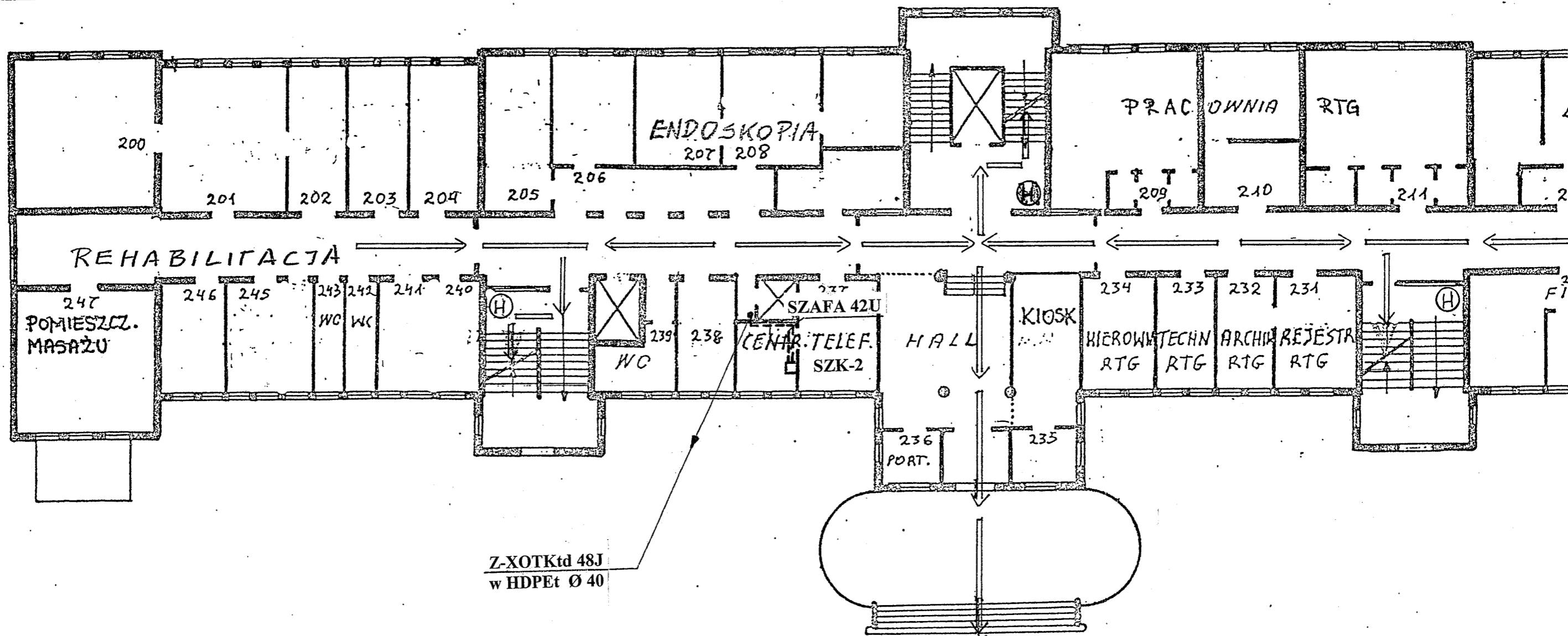
--- proj. rurociąg HDPE 40/3,7
teletechniczny światłowodowy

OBIEKT: PRZYŁĄCZE TELETECHNICZNE DO SERWEROWNI ZOZ MSWIA		NR RYS.
ADRES: RZESZÓW ul. KRAKOWSKA 16		1
TREŚĆ: TRASA RUROCIĄGU HDPE 40/3,7 ŚWIATŁOWODOWEGO		DATA
		05.2010
PROJEKTOWAŁ:	gr	NR UPR. BUD.
inż. ANDRZEJ LITWIN		19/96/U
OPRACOWAŁ:	gr	NR UPR. BUD.
inż. ANDRZEJ LITWIN		19/96/U

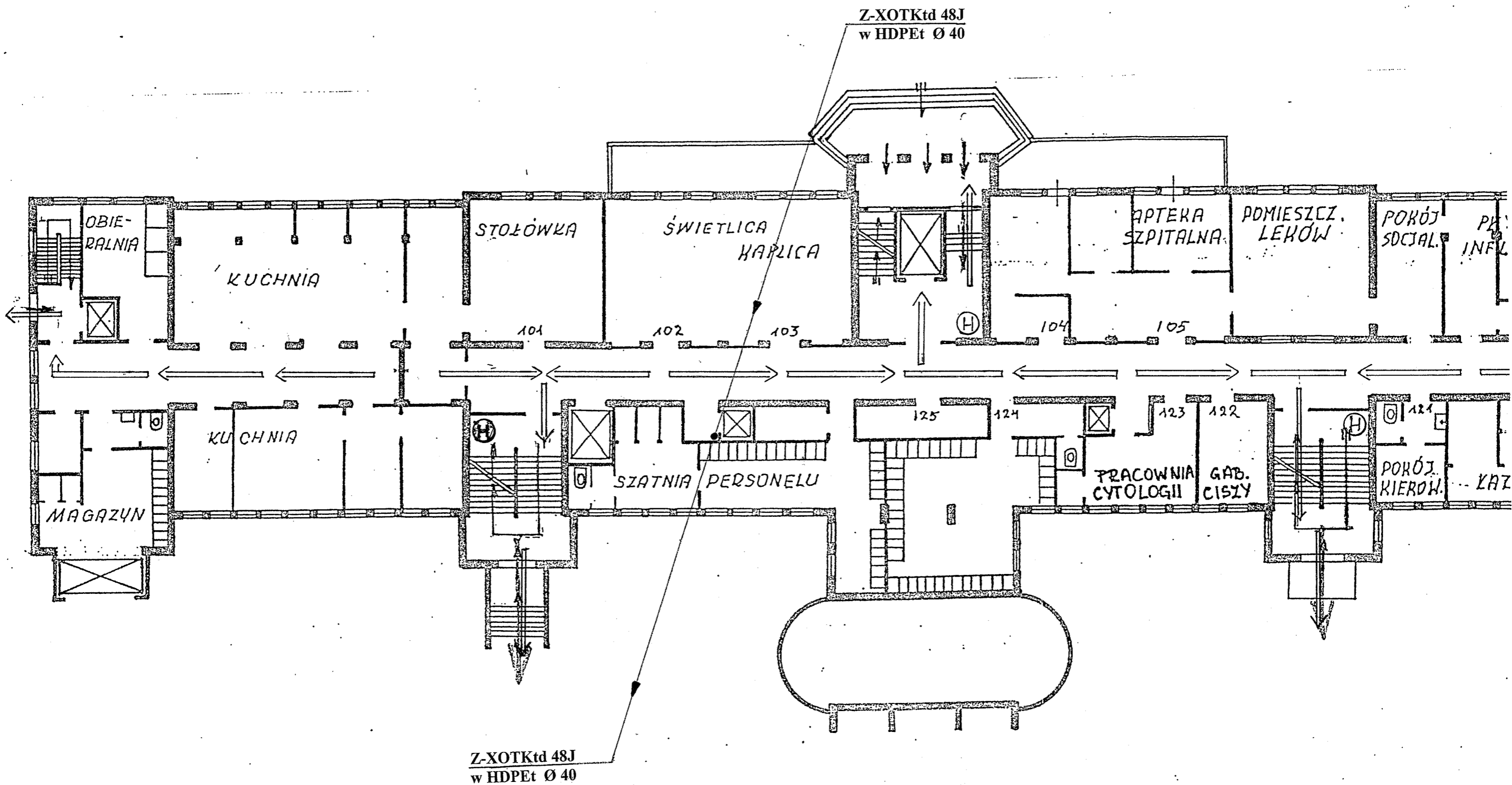
INSPEKTOR
Renata Rejman

71252909.44
7125292033
obv 213 0200

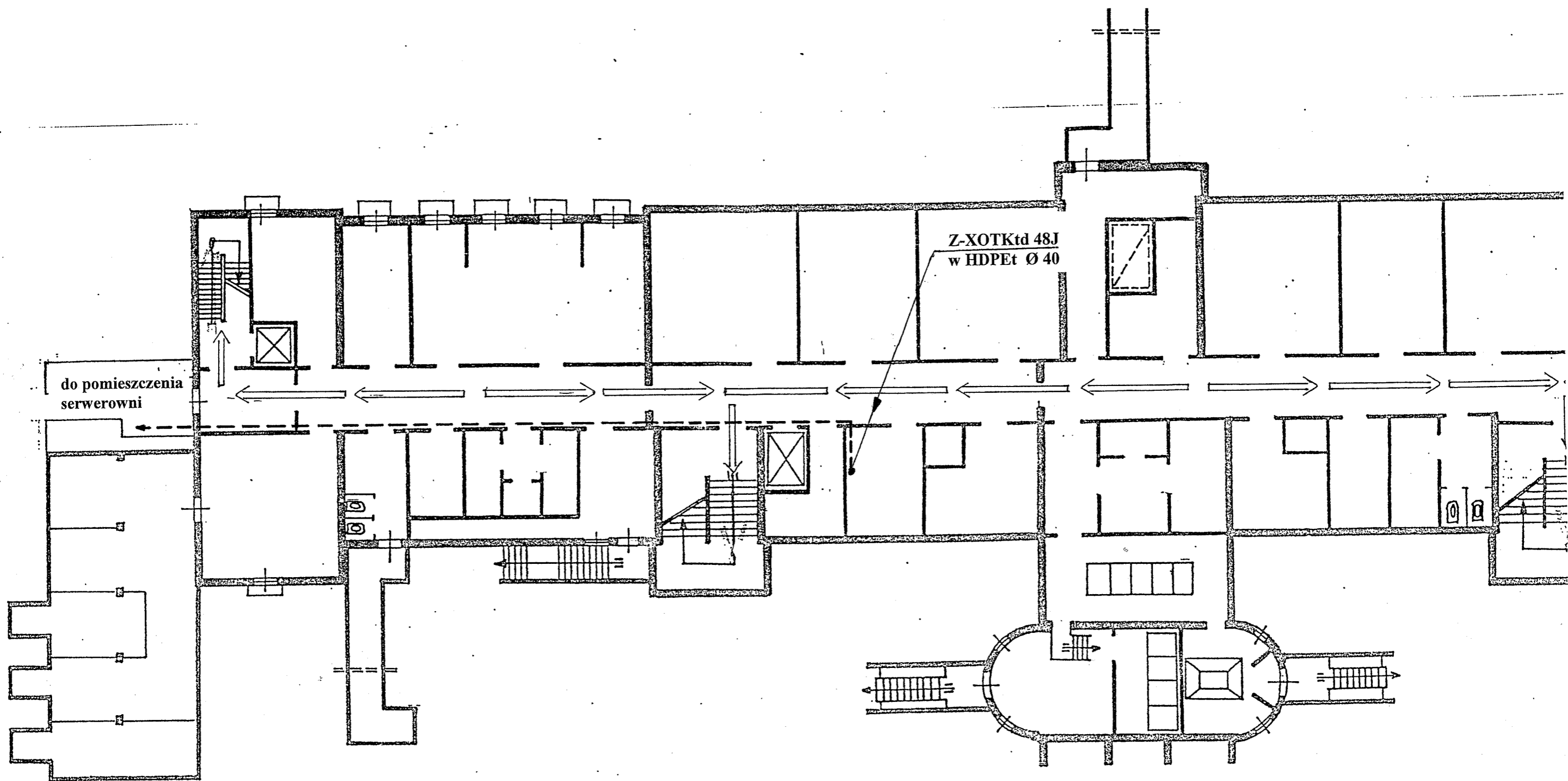
RZUT PARTERU WYSOKIEGO



OBIEKT: PRZYŁĄCZE TELETECHNICZNE DO SERWEROWNI ZOZ MSWiA		NR RYS. 2
ADRES: RZESZÓW ul. KRAKOWSKA 16		DATA 05.2010
TREŚĆ: TRASA KABLA ŚWIATŁOWODOWEGO BUDYNEK GŁÓWNY - WYSOKI PARTER		
PROJEKTOWAŁ: inż. ANDRZEJ LITWIN	<i>AL</i>	NR UPR. BUD. 19/96/U
OPRACOWAŁ: inż. ANDRZEJ LITWIN	<i>AL</i>	NR UPR. BUD. 19/96/U

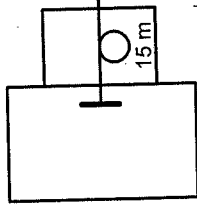


OBIEKT: PRZYŁĄCZE TELETECHNICZNE DO SERWEROWNI ZOZ MSWiA		NR RYS. 3
ADRES: RZESZÓW ul. KRAKOWSKA 16		DATA 05.2010
TREŚĆ: TRASA KABLA ŚWIATŁOWODOWEGO BUDYNEK GŁÓWNY - NISKI PARTER		NR UPR. BUD. 19/96/U
PROJEKTOWAŁ: inż. ANDRZEJ LITWIN	<i>AL</i>	NR UPR. BUD. 19/96/U
OPRACOWAŁ: inż. ANDRZEJ LITWIN	<i>AL</i>	NR UPR. BUD. 19/96/U



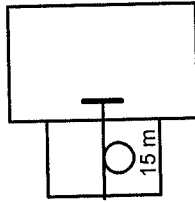
OBIEKT: PRZYŁĄCZE TELETECHNICZNE DO SERWEROWNI ZOZ MSWiA		NR RYS. 4
ADRES: RZESZÓW ul. KRAKOWSKA 16		DATA 05.2010
TREŚĆ: TRASA KABLA ŚWIATŁOWODOWEGO BUDYNEK GŁÓWNY - PIWNICE		NR UPR. BUD. 19/96/U
PROJEKTOWAŁ: inż. ANDRZEJ LITWIN	<i>gfr</i>	NR UPR. BUD. 19/96/U
OPRACOWAŁ: inż. ANDRZEJ LITWIN	<i>gfr</i>	NR UPR. BUD. 19/96/U

SZAFA 42U
SZPITAL MSWIA
(pom. centrali tel.)



Budynek Szpitala

SZAFA 42U
SERWEROWNIA



Budynek Dyrekcji

XOTKtd 48J

Typ kabla			
Sposób ułożenia	w budynku	w kanale c.o.	w budynku
Rurociąg kablowy	HDPEt-40	HDPEt-40	HDPEt-40
Długość trasowa	60,0 m	100,0 m	30,0 m
Długość kabla	75,0 m	100,0 m	45,0 m
Długość całkowita		220,0 m	

NAZWA:	SCHEMAT BUDOWY KABLA 48J		OBIEKT:	INFORMATYZACJA
INWESTOR:	ZAKŁAD OPIEKI ZDROWOTNEJ MSWIA RZESZÓW ul. KRAKOWSKA 16		DATA:	06.2010 r.
ZESPÓŁ PROJEKT.	IMIE I NAZWISKO		NR UPRAWNIENI	PT
PROJEKTANT	ANDRZEJ LITWIN			PODPIS
OPRACOWAŁ	ANDRZEJ LITWIN			<i>AL</i>
WERYFIKATOR				<i>AL</i>
	ZAKŁAD USŁUG ELEKTRYCZNYCH i TELETECHNICZNYCH 35-303 RZESZÓW al. Niepodległości 11/31 tel. 601-533-021 e-mail: alitwin@ost.net.pl		NR RYSUNKU	SKALA
	altel		6	-